

**NOTICE:**

*S.V.P Lisez attentivement les instructions avant de commencer.*

**FOLIATEC décline toute responsabilité en cas de non-respect des instructions d'emploi.**

Le **Spray Couleur pour l'Intérieur** est un système de peinture de haute qualité, innovant et complet qui consiste de la **mousse nettoyante**, **l'agent d'adhérence**, le **Spray Couleur pour l'Intérieur** (des couleurs différentes), le **spray de scellement** et la **solution décapante du Spray Couleur pour l'Intérieur**.

Approprié pour les matières plastiques, le similicuir, le cuir véritable, les pièces en PVC et des tissus lisses et tendus. En cas de revêtement déjà existant, p. ex. vernis softtouch, des incompatibilités peuvent se produire. Il faut enlever complètement ces revêtements avant l'application du spray.

En cas de surfaces fortement absorbantes, comme des tissus, cuir ou des garnitures de toit, le **Spray Couleur pour l'Intérieur** ne peut plus être enlevé.

**INSTRUCTIONS D'EMPLOI GÉNÉRALES POUR TOUS LES PRODUITS:**

Température de pose entre 15° C et 25° C. N'appliquez pas le spray à la lumière solaire directe. Pendant l'application, veillez à une aération suffisante. Travaillez dans un environnement propre. Il faut protéger les parties ne devant pas être traitées avec des rubans adhésifs ou les démonter. Secouez énergiquement la bombe aérosol, répétez ce geste entre chaque couche du spray. Distance de vaporisation: env. 25-35cm. Appliquez le spray par mouvements quadrillages (ce n'est pas nécessaire en cas de la **mousse nettoyante du Spray Couleur pour l'Intérieur**).

**UTILISATION:**

Avant la coloration, nous vous recommandons de tester l'aptitude et la résistance de la surface à vaporiser dans un endroit discret.

- 1 Protéger les parties ne devant pas être traitées par des rubans adhésifs ou les démonter.
- 2 Nettoyez au préalable les surfaces à teindre avec la **mousse nettoyante du Spray Couleur pour l'Intérieur (no. d'article 2000)**. N'utilisez pas de diluants. La surface doit être propre et exempte de graisse.

Éliminez les résidus de saleté dans les rainures à l'aide d'une brosse. Après cela il faut essuyer la surface avec un tissu humide et la sécher en frottant. En cas de surfaces absorbantes il faut veiller à ce qu'il n'y a plus de résidus humides de la mousse nettoyante sur la surface.

3 **Uniquement pour les plastiques durs:** préparation de la surface avec **l'agent d'adhérence (no. d'article 2050)**. Temps de séchage jusqu'à la prochaine étape : une heure à température ambiante.

4 Appliquez plusieurs couches fines du **Spray Couleur pour l'Intérieur (no. d'article 2001, 2002, 2003, 2004, 2005, 2006, 2009)** jusqu'à ce que le pouvoir couvrant souhaité soit obtenu. Une application du spray trop grosse entraîne des tâches d'encre. Temps de séchage entre chaque couche: env. 5 - 10 min. Temps de séchage jusqu'à la prochaine étape : une heure à température ambiante.

5 **En option:** Scellement protecteur avec le **spray de scellement du Spray Couleur pour l'Intérieur (no. d'article 2008)**.

**Attention:** Des couleurs mats obtiennent une finition brillante avec le spray de scellement.

6 Imbibez un tissu non pelucheux et sec avec la **solution décapante du Spray Couleur pour l'Intérieur (no. d'article 2055)** et frottez le **Spray Couleur pour l'Intérieur** de la surface.

**Attention:** en cas de surfaces fortement absorbantes, comme des tissus, cuir ou des garnitures de toit, le **Spray Couleur pour l'Intérieur** ne peut plus être enlevé.

Diese Gebrauchsanleitung kann auf Grund technischer Änderungen durch eine neue Version ersetzt worden sein. Bitte informieren Sie sich auf unserer Website [www.foliattec.com](http://www.foliattec.com), ob es sich bei der vorliegenden Anleitung um die neueste Version handelt. Informationen zu FOLIATEC Produkten sowie Tipps und Tricks zur Montage finden Sie in unserem Online Blog unter [www.foliattec.com/blog/faqs](http://www.foliattec.com/blog/faqs) oder fragen Sie unser Technik-Team (Tel. +49 (0)911/975440)

These instruction manual may have been replaced with a newer version due to technical changes. Visit our website at [www.foliattec.com](http://www.foliattec.com) to see if the instructions provided represent the latest version. Information on FOLIATEC products as well as installation tips and tricks can be found in our Online Blog under [www.foliattec.com/blog/faqs](http://www.foliattec.com/blog/faqs) or contact our technical team (Tel. +49 (0)911/975440)

FOLIATEC.com ist ein international eingetragenes Warenzeichen der FOLIATEC® BöhM GmbH & Co Vertriebs KG, Germany. FOLIATEC.com is an int. reg. TM of FOLIATEC® BöhM GmbH & Co Vertriebs KG, Germany. Druckfehler, Irrtum und technische Änderungen vorbehalten. | Subject to misprints, errors and technical changes. Copyright© by FOLIATEC.com. Verstöße werden gerichtlich verfolgt. | All rights reserved. Violators will be prosecuted to the full extent of the law.

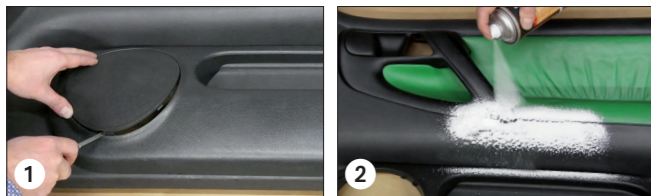
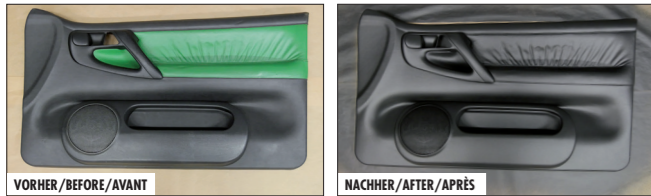
INTERIOR  
COLOR SPRAY

**FOLIATEC.com**

GEBRAUCHSANLEITUNG  
INSTRUCTION MANUAL • MODE D'EMPLOI

INTERIOR  
COLOR SPRAY

FOLIATEC BöhM GmbH & Co Vertriebs KG  
Neumeyerstr. 70, 90411 Nürnberg, Germany  
Tel.: +49(0)911/975440  
Fax: +49(0)911/97544-333  
[techsupport@foliatec.de](mailto:techsupport@foliatec.de)  
[www.foliattec.com](http://www.foliattec.com)



## DEUTSCH

### BITTE BEACHTEN:

Lesen Sie die Gebrauchsanleitung vor der Verarbeitung aufmerksam durch.

### FOLIATEC übernimmt keine Haftung bei Missachtung der Gebrauchsanleitung.

Beim **Interior Color Spray** handelt es sich um ein hochwertiges, innovatives und komplettes Lacksystem, bestehend aus **Interior Color Spray Schaumreiniger**, **Interior Color Spray Haftvermittler**, **Interior Color Spray** (verschiedene Farben), **Interior Color Spray Versiegler** und **Interior Color Spray Entfernerlösung**.

Geeignet für Kunststoffe, Kunstleder, Echtleder, PVC-Teile und glatte, gespannte Gewebe. Bei bereits vorhandener Beschichtung, z. B. Softtouch-Lacken, kann es zu Unverträglichkeiten kommen. Diese Beschichtungen müssen vor der Anwendung vollständig entfernt werden.

Bei stark saugenden Untergründen, wie z.B. Stoffen, Leder und Dachhimmeln kann das **Interior Color Spray** nicht mehr entfernt werden.

### ALLGEMEINE VERARBEITUNGSHINWEISE FÜR ALLE PRODUKTE:

Verarbeitungstemperatur zwischen 15°C und 20°C. Nicht bei direkter Sonneneinstrahlung verarbeiten. Während der Verarbeitung für ausreichend Belüftung sorgen. In sauberer Umgebung arbeiten. Nicht zu bearbeitende Teile abkleben oder ausbauen. Spraydosen kräftig schütteln, zwischen den Sprühgängen wiederholen. Sprühabstand ca. 25 - 35cm. Im Kreuzgang aufsprühen (bei **Interior Color Spray Schaumreiniger** nicht nötig).

### ANWENDUNG:

Vor Einfärbung empfehlen wir, die Eignung sowie Beständigkeit der zu besprühenden Oberfläche an einer kleinen Stelle zu prüfen.

1 Nicht zu bearbeitende Teile abkleben oder ausbauen.

2 Zu färbende Flächen mit **Interior Color Spray Schaumreiniger (Art. 2000)** vorreinigen. Keine Verdüner verwenden. Oberfläche muss sauber und fettfrei sein. Schmutzreste in Rillen mit Bürste entfernen. Im Anschluß mit einem feuchten Tuch nachwischen und trockenreiben. Bei saugenden Untergründen darauf achten, dass sich keine feuchten Rückstände des Schaumreinigers mehr in der Oberfläche befinden.

3 Nur bei Hartkunststoffen: Vorbereiten des Untergrundes mit **Interior Color Spray Haftvermittler (Art. 2050)**. Trocknungszeit bis zum nächsten Schritt: 1 Stunde bei Raumtemperatur.

4 Mehrmaliges dünnes Aufsprühen des **Interior Color Spray (Art. 2001, 2002, 2003, 2004, 2005, 2006, 2009)** bis die gewünschte Deckkraft erreicht ist. Zu dicker Farbauftrag führt zu Läufem. Trocknungszeit zwischen den jeweiligen Sprühvorgängen ca. 5 - 10 Minuten. Trocknungszeit bis zum nächsten Schritt: 1 Stunde bei Raumtemperatur.

5 Optional: Schutzversiegelung durch **Interior Color Spray Versiegler (Art. 2008)**. **Achtung:** Matte Farben erhalten durch den Versiegler ein glänzendes Finish.

6 Fusselfreies, trockenes Tuch mit **Interior Color Spray Entfernerlösung (Art. 2055)** tränken und das **Interior Color Spray** von der Oberfläche abreiben. **Achtung:** bei stark saugenden Untergründen, wie z.B. Stoffen, Leder und Dachhimmeln kann das **Interior Color Spray** nicht mehr entfernt werden.

## ENGLISH

### PLEASE NOTE:

Please read instructions thoroughly before starting.

### FOLIATEC assumes no liability if these instructions are disregarded.

The **Interior Color Spray** is a high-quality, innovative and complete paint system consisting of **Interior Color Spray Foam Cleaner**, **Interior Color Spray Primer**, **Interior Color Spray** (different colours), **Interior Color Spray Sealer** and **Interior Color Spray Remover Solvent**.

Suitable for plastics, synthetic leather, real leather, PVC parts and smooth and tensed tissues. It may be incompatible with surfaces that have already been coated, e.g. with soft-touch coatings. These coatings have to be entirely removed before applying the **Interior Color Spray**.

From highly absorbent surfaces like fabric, leather and the roof liner the **Interior Color Spray** can't be removed anymore.

### GENERAL INSTRUCTIONS FOR ALL PRODUCTS:

Working temperature between 59-70°F (15-20°C). Do not use under direct sunlight. Ensure proper ventilation during Application. Work in a clean environment. Mask or remove parts that are not to be sprayed. Shake the cans well, repeat between coatings. Spraying distance approx. 10 - 14 inches (25 - 35cm). Spray in a criss-cross motion (not necessary with **Interior Color Spray Foam Cleaner**).

### APPLICATION:

Before applying colour, we recommend testing the suitability and resistance of the surface to be sprayed on a small patch.

1 Mask or remove parts that are not to be sprayed.

2 Pre-clean the desired surfaces with **Interior Color Spray Foam Cleaner (item no. 2000)**. Do not use thinners. The surface must be clean and free of grease. Remove residual dirt from grooves with a brush. Afterwards rub the cleaned areas dry with a cloth. Watch out for wet residues from the foam cleaner on absorbent surfaces.

3 Only for hard plastics: Prepare the surface with **Interior Color Spray Primer (item no 2050)**. Let it dry for at least 1h at room temperature until the next step.

4 Spray several thin layers of the **Interior Color Spray (item no 2001, 2002, 2003, 2004, 2005, 2006, 2009)** until the desired coverage has been achieved. Spraying too thick will cause the paint to run. Drying time between each layer approx. 5 - 10 min. ). Let it dry for at least 1h at room temperature until the next step.

5 Optional: Apply a protective layer using the **Interior Color Spray Sealer (item no 2008)**. **Attention:** Mat colours will become glossy after applying the Sealer.

6 Use a cloth and put the **Interior Color Spray Remover Solvent (item no 2055)** on it to remove the **Interior Color Spray** from the surface. **Attention:** From highly absorbent surfaces like fabric, leather and the roof liner the **Interior Color Spray** can't be removed anymore.